



# Promos et Nouveautés du 11 Septembre au 11 Novembre 2023

## Diable bavette fixe + repliable

- Charge : 250 kg.
- Châssis renforcé, tube Ø 25 mm.
- Dim. hors tout : l. 500 x H 1120 mm.
- Dim. bavette fixe : l. 405 x P 160 mm.
- Dim. bavette repliable : l. 320 x P 320 mm.
- Poignées ergonomiques avec garde.
- Poids : 14 kg.

### 2 types de roues Premium avec roulements à billes double étanchéité :

- Caoutchouc élastique bleu silencieux, non tachant, corps en polyamide.
- Caoutchouc élastique noir silencieux, corps en polyamide.

~~175.00€HT~~  
**140.00€HT**  
l'unité  
**Franco**

~~7950.00€HT~~  
**6757.00€HT**  
l'unité  
**Franco**

**-20%**

**N**  
Nouveauté



2 types de roues



Type de bandage des roues	Ø Roues (mm)	Réf.	Quantité 1	
			Remise	-20%
Caoutchouc bleu silencieux non tachant	250	DDAA0388	175.00	140.00
Caoutchouc noir silencieux	250	DDAA0389	175.00	140.00

**-15%**

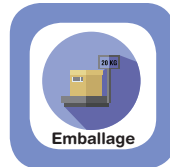
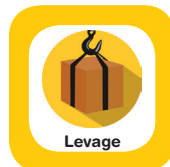


## Diable électrique monte-escaliers à chenilles

Adapté pour transporter des charges encombrantes.

- Capacité de charge : 420 kg.
- Temps de charge de la batterie: 3 heures.
- Vitesse de levage : 10-16 marches par minute.
- Manipulation sécurisée et facile avec système de freinage.
- Se déplace de manière autonome grâce à sa télécommande.
- Règle l'inclinaison automatiquement.
- Charge compensée automatiquement.
- Rotation 360°.
- Chenilles en caoutchouc à haute résistance.
- Dim. hors tout : L 614 x l. 1030 x H 1620 mm.
- Indice de protection : IP54.
- Batteries : Lithium 24V/17,5 Ah.
- Rayon de giration : 1500 mm.
- Poids : 92 kg.

Réf.	Quantité 1	
	Remise	-15%
DDAA0345	7950.00	6 757.00



### Transpalette manuel 2,2 tonnes

- Valve de sécurité sur la pompe pour prévenir les utilisations en surcharge.
- Dim. des fourches : L 1150 x l. 525 mm.
- Hauteur du timon : 1185 mm.
- Elévation mini/maxi : 85/115 mm.
- Longueur totale : 1550 mm.
- Roues directrices Ø 200 x 45 mm caoutchouc/aluminium.
- Galets polyuréthane.
- Poids : 65 kg.
- **Garantie : 3 ans pièces (hors pièces d'usure).**

515.00<sup>€HT</sup>  
**360.50** €HT  
 l'unité  
**Franco**



**-30%**



Quantité	1
Remise	-30%
Livraison	Franco
€ HT	l'unité
DDAD0639	515.00 <b>360.50</b>

### Transpalette peseur 2 Tonnes

Le moyen le plus simple de contrôler ses flux avec une grande précision.

Son fonctionnement sur batterie, vous apporte une autonomie de plus de 40 H.

- **Précision : 500 g.**
- 4 capteurs renforcés en aluminium : IP 67.
- Affichage LED : H 30 mm. Boîtier en ABS.
- Protection renforcée de la partie pesage : IP 54.
- Pompe hydraulique Premium.
- Hauteur des fourches mini/maxi : 75/195 mm.
- Longueur des fourches : 1150 mm.
- Largeur des fourches : 540 mm.
- Roues directrices polyuréthane : Ø 200 mm.
- Galets de fourches polyuréthane : Ø 82 mm.
- Graisseurs sur le châssis et la pompe.
- Température de fonctionnement : -10°C. +40°C.
- Alimentation : Batterie 6 V/4 Ah.
- Indication charge batterie : haute et basse.
- Chargeur externe : 220 V/AC.
- Autonomie batterie 40 heures.
- Poids : 94 kg.
- **Garantie : 2 ans pièces.**

1245.00<sup>€HT</sup>  
**933.00** €HT  
 l'unité  
**Franco**

**-25%**



Quantité	1
Remise	-25%
Livraison	Franco
€ HT	l'unité
DDAD0566	1245.00 <b>933.00</b>

### Chariot spécial S.A.V.

- **Charge 200 kg.**
- Châssis en tube d'acier mécano-soudé 25 x 25 mm.
- Plateau fixe en mélaminé Gris clair, chants PVC anti-choc.
- Plateau supérieur Ep. 22 mm.
- Plateau inférieur Ep. 15 mm.
- 4 roulettes pivotantes Ø 100 mm dont 2 avec frein, à bandage caoutchouc non tachant.
- Dim. plateau : L 730 x l. 540 mm.
- Dim. hors tout : L 730 x l. 540 x H 850 mm.
- Poids : 23 kg.

420.00<sup>€HT</sup>  
**273.00** €HT  
 l'unité  
**Franco**

**-35%**



Quantité	1
Remise	-35%
Livraison	Franco
€ HT	l'unité
DDDB0114	420.00 <b>273.00</b>

### Roulette pour charges moyennes

SERIE 11 : roue caoutchouc

APPLICATION : manutention générale

(chariots, établis mobiles, servantes d'atelier...)

La platine pivote sur un double chemin de billes.

- **Capacité : 205 kg.**
- Roue avec bandage caoutchouc noir pressé sur jante en polypropylène noir.
- Pare-fils de série. Chape en acier embouti zingué.
- Fixation par platine.
- Dim. roue : Ø 200 x 50 mm.
- Dim. platine : L 135 x l.105 mm.
- Entraxe des trous de la platine : L 105 x l.80 mm.
- Diamètre des trous de la platine : 11 mm.
- Hauteur totale : 237 mm.
- Déport : 58 mm.
- Conditionnement par 4.
- **Panachage possible entre roulettes de même série.**

**-35%**  
 Par 4

A partir de  
 34.90<sup>€HT</sup>  
**22.60** €HT  
 l'unité par 4  
**Franco**

<b>Pivotante</b>	
Quantité	4
Remise	-35%
Livraison	Franco
€ HT	l'unité
DDAG0829	42.20 <b>27.40</b>

<b>Avec frein</b>	
Quantité	4
Remise	-35%
Livraison	Franco
€ HT	l'unité
DDAG0834	46.80 <b>30.40</b>

<b>Fixe</b>	
Quantité	4
Remise	-35%
Livraison	Franco
€ HT	l'unité
DDAG0841	34.90 <b>22.60</b>





### Tricycle industriel

- Charge maxi sans conducteur : 170 kg.
- Capacité de traction : 700 kg.
- 3 roues gonflables.
- Traction par moteur 1200 W sur pont arrière et essieu semi-flottant.
- Freinage électrique à récupération d'énergie et frein de secours sur roue avant.
- Vitesse 11 km/h.
- Pente admissible 16%.
- Batteries 24 V 100 A avec chargeur 220 V mono 16 A.
- Autonomie 4/5h suivant utilisation.

**Options sur demande :**

- Dossieret d'appui.
- Gyrophare.



8700.00 €HT  
**7395.00** €HT  
 l'unité  
**Franco**

**-15%**



Quantité	1	
Réf.	Remise	-15%
	Livraison	Franco
	€ HT	l'unité
DDJL0100	8700.00	<b>7 395.00</b>

### Échelle télescopique Prime

Conforme à la Norme EN 131-6 : 2019 PROFESSIONNEL.  
 Vous pouvez déployer votre échelle barreau par barreau afin d'obtenir une hauteur de travail adaptée.

- Charge : 150 kg.
- 2 hauteurs : 3,00 et 4,10 m.
- Construite en aluminium anodisé de haute qualité.
- Pieds conçus pour une utilisation à un angle de 75° du mur.
- Déverrouillage simple avec 2 boutons.
- Entièrement automatique.
- Fermeture sécurisée avec le système Autostep®.
- Marches rainurées : l. 80 mm.

A partir de  
 567.00 €HT  
**453.60** €HT  
 l'unité  
**Franco**

**-20%**

**OFFRE SPÉCIALE**

1 paire de pieds de sécurité offerte\*



\* valeur : 139 € HT



DDCG1238

DDCG1241

	Quantité	1	
	Remise	-20%	
	Livraison	Franco	
	€ HT	l'unité	
Sans stabilisateurs	9	3,80	0,47 x 0,76
Avec stabilisateurs	13	4,90	0,56 x 0,93
	Réf.		
		DDCG1238	567.00
		DDCG1241	815.00
			<b>453.60</b>
			<b>652.00</b>

### Nacelle automotrice compacte

#### « Elevah 40 Move »

Légère et facile à utiliser, idéale pour les petits espaces.

Simple à guider avec un faible rayon de braquage.

- Usage interne.
- Hauteur de travail : 4 mètres.
- Hauteur de plancher : 1,95 m.
- Capacité de plateforme : 200 kg.
- Dim. panier : L 685 x l. 580 mm.
- Dim. repliée : L 1000 x l. 715 x H 1730 mm.
- Rayon de braquage interne : 900 mm.
- Pente maxi : 15 %.
- Roue motrice : Ø 186 x 60 mm.
- Roues folles : Ø 150 x 40 mm.
- Vitesse montée/descente maxi : 0,15 m/s.
- Coloris standard : orange et gris, autres coloris sur demande.
- Livrée avec batteries : 2 x AGM 12 V / 45 Ah.
- Poids : 280 kg.

8790.00 €HT  
**8150.00** €HT  
 l'unité  
**Franco**



	Quantité	1	
	Remise	-	
	Livraison	Franco	
	€ HT	l'unité	
	Réf.		
		DDCE0700	8790.00
			<b>8 150.00</b>

## Siège ergonomique polyuréthane

Conforme à la Norme NFD 65-761.

- Dossier réglable en hauteur et en profondeur à contact permanent.
- Assise dynamique inclinable asynchrone.
- Réglage en hauteur de 490 à 690 mm par lift à gaz.
- Assise polyuréthane pastillée : l. 410 x P 380 mm.
- Dossier polyuréthane pastillé : l. 380 x H 250 mm.
- Piètement polyamide 5 branches sur roulettes.
- Livré démonté.



302.00€HT  
**196.00** €HT  
l'unité  
Franco

-35%

Réf.	Quantité	Remise	€ HT	l'unité	Dont EC*
DDDF0722	1	-35%	302.00	196.00	1.54

## Banc empilable

Pour collectivités, vestiaires, chantiers.

- Structure en tube d'acier Ø 25 mm, époxy laquée marron.
- 3 lattes en bois massif vernis Ep. 27 mm.
- Patins anti-dérapants.
- Hauteur d'assise : 450 mm.
- Profondeur d'assise : 265 mm.
- Conditionné par 4 bancs.



-30%

A partir de  
114.00€HT  
**79.80** €HT  
l'unité  
Franco

Dim. L x P x H (mm)	Cdt par	Réf.	Quantité	Remise	€ HT	l'unité	Dont EC*
1200 x 400 x 450	4	DDJC0425	4 et +	-30%	114.00	79.80	1.12
1600 x 400 x 450	4	DDJC0348			136.00	95.20	1.40

## Support bac réglable et inclinable

- Charge : 150 kg.
- Plateau métal avec rebord avant.
- Réglable en hauteur et en inclinaison : 0° - 15° - 30°.
- Revêtement antidérapant.
- Dim. : L 610 x P 410 x H 630 à 910 mm.
- Roues : 4 pivotantes dont 2 à frein Ø 100 mm.
- Poids : 18 kg.
- Coloris : Bleu RAL 5015.
- Livré monté.



417.00€HT  
**271.00** €HT  
l'unité  
Franco

-35%



Réf.	Quantité	Remise	€ HT	l'unité	Dont EC*
DDAB0681	1	-35%	417.00	271.00	0.72

## Penderie séchante

Armoire chauffante permettant de sécher simultanément vêtements de travail, paires de chaussures, bottes ou gants. Idéale pour le BTP, services techniques, parcs et jardins...

- Armoire / penderie séchante pour 10 personnes.
- Tôle galvanisée avec rideaux PVC translucide.
- Système de ventilation d'air chaud, 2 moteurs.
- Séchage : 1 à 4 heures maximum.
- Temporisation : arrêt automatique au bout de 4 heures.
- Puissance : 1600 W - 230 V.
- Option : support 10 paires de gants.

A partir de  
2114.00€HT  
**1796.00** €HT  
l'unité  
Franco

-15%

AIR CHAUD

DD Pour 10 personnes



Option : Support gants

Désignation	Dim. L x P x H (mm)	Poids (kg)	Réf.	Quantité	Remise	€ HT	l'unité	Dont EC*
Penderie séchante seule	1550 x 500 x 1970	95	DDDE0608	1	-15%	2114.00	1796.00	3.80
Penderie séchante + support	1550 x 500 x 1970	99,5	DDDE0831			2205.00	1874.00	3.98
Support de gants seul		4,5	DDDE0616			165.00	140.20	0.18





## Convecteur mobile

- Puissance : 2000 W.
- Thermostat réglable.
- 3 allures de chauffe.
- Fonction Turbo.
- Poignée de transport.
- Témoin lumineux de fonctionnement.
- Pieds support.
- Dim. : L 610 x P 205 x H 380 mm.
- Poids : 3,14 kg.
- Garantie : 2 ans.

94.00<sup>€HT</sup>  
**75.20** €HT  
 l'unité  
 Franco

**-20%**



Quantité	1
Réf.	
Remise	-20%
Livraison	Franco
€ HT	l'unité
DDDJ1109	94.00 <b>75.20</b>

## Promos et Nouveautés du 11/09 au 11/11/2023

## Tapis anti-fatigue à clipser MATLAST®

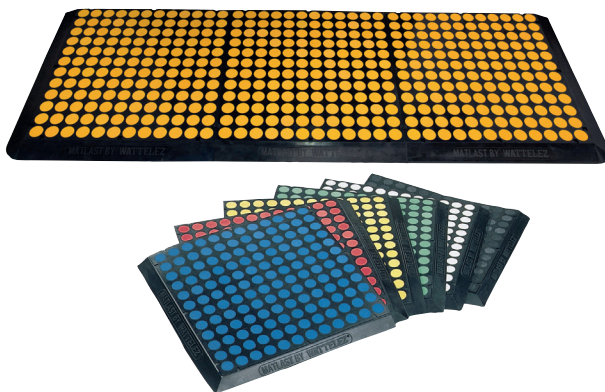
Le tapis anti-fatigue MATLAST® prévient les effets des TMS.

Diminue l'effet « jambes lourdes ».

- Isole du froid, matière SBR.
- Absorbe les vibrations des machines environnantes.
- Bonne adhérence au sol et antidérapant.
- Pour environnement sec ou humide sans trace d'huile.
- Épaisseur 23 mm, Coloris : Noir/Jaune.
- Conditionnée par paire.
- Autres coloris, autres conditionnements sur demande.

A partir de  
 170.00<sup>€HT</sup>  
**110.50** €HT  
 l'unité par 4  
 Franco

**-35%**  
 Par 4



Nbre de bords	Dim. L x l. (mm)	Poids (kg)	Réf.	Quantité	2	4 et +
				Remise	-10%	-35%
				Livraison	Franco	Franco
				€ HT	l'unité	l'unité
2	555 x 555	3,90	DDDG0684	170.00	<b>153.00</b>	<b>110.50</b>
1	555 x 500	3,65	DDDG0685	170.00	<b>153.00</b>	<b>110.50</b>
Sans	500 x 500	3,60	DDDG0686	170.00	<b>153.00</b>	<b>110.50</b>

## Chauffage radiant mobile au fuel, gasoil, GNR

Combustion directe.

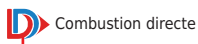
Permet de chauffer, mettre hors gel ou dégeler des surfaces de 5 à 15 m<sup>2</sup>.

S'utilise à l'extérieur ou dans les locaux bien ventilés.

- Brûleurs fuel à allumage automatique.
- Réservoir de carburant intégré.
- Alimentation 230 V- 50 Hz.
- Puissance maxi : 17 Kw.
- Consommation fuel : 1,35 l/h.
- Capacité réservoir : 11 litres.
- Dim. : L x 560 x l. 345 x H 575 mm.
- Poids à vide : 19 kg.

932.00<sup>€HT</sup>  
**745.60** €HT  
 l'unité  
 Franco

**-20%**



Quantité	1
Réf.	
Remise	-20%
Livraison	Franco
€ HT	l'unité
DDDJ0990	932.00 <b>745.60</b>

## Chauffage mobile rayonnant électrique

Halogène à quartz.

Pour chauffer une zone ou un poste de travail, dans un lieu couvert.

- Surface couverte : 2 à 8 m<sup>2</sup>.
- Puissance réglable : 1500/3000 W.
- Intensité maxi : 13 A.
- Alimentation : 230 V monophasé.
- Dim. L 590 x l. 600 x H 870 mm.
- Poids : 12 kg.
- Livré avec câble + prise.

681.00<sup>€HT</sup>  
**544.80** €HT  
 l'unité  
 Franco

**-20%**



Quantité	1
Réf.	
Remise	-20%
Livraison	Franco
€ HT	l'unité
DDDJ1024	681.00 <b>544.80</b>



## Pistolet de graissage électrique 20 V / 2.0 Ah

Permet d'utiliser des graisses jusqu'à la classe NLGI 2 à 20 °C.

Vide jusqu'à 7 cartouches avec 100 bars de contre pression.

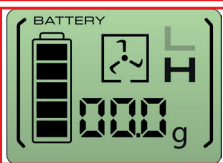
- Pression maxi : 680 bar / 10.000 psi.
- Écran digital : compteur de graisse, niveau de la batterie, alerte erreur graissage.
- 2 vitesses de transfert réglables.
- Eclairage LED de la zone de lubrification.
- Remplissage : Cartouche 400 g selon DIN 1284, système de remplissage de graisse ou graisse en vrac.

**Livré avec :**

- 2 batteries lithium-ion 20 V / 2.0 Ah.
- 1 chargeur de batterie avec indicateur : 230 V.
- 1 flexible de distribution haute pression avec ressort anti-flexion 11 x 1000 mm.
- 1 agrafe de précision avec clapet anti-retour.
- Réducteur, G 1/8" f, M 10 x 1 m & NPT 1/8" f, M 10 x 1 m.
- Mallette de transport.

**Option sur demande :**

- Kit adaptateur pour cartouche à visser.



~~471.00<sup>€HT</sup>~~  
**329.70** €HT  
l'unité  
Franco

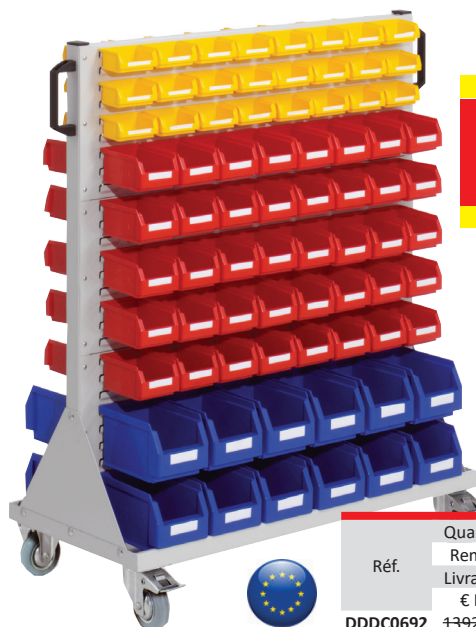
**-30%**

Quantité	1
Remise	-30%
Livraison	Franco
€ HT	l'unité
DDDO1641	471.00 <b>329.70</b>

## Chariot porte-bacs à bec

Pour les travaux de montage, de réparation ou de préparation de commandes.

- Equipé de 6 panneaux à fentes et de 152 bacs à bec.
- 24 bacs bleu : P 230 x l. 140 x H 130 mm.
- 80 bacs rouge : P 160 x l. 105 x H 75 mm.
- 48 bacs jaune : P 85 x l. 105 x P 45 mm.
- Structure modulaire, utilisation double face.
- Poignées ergonomiques.
- Dim. chariot : L 1000 x P 500 x H 1230 mm.
- 2 roues fixes et 2 roues pivotantes à frein à bandage gris non tachant.
- Coloris chariot : gris RAL 7035.



~~1392.00<sup>€HT</sup>~~  
**974.40** €HT  
l'unité  
Franco

**-30%**

Quantité	1	
Remise	-30%	Dont EC*
Livraison	Franco	
€ HT	l'unité	
DDDC0692	1392.00 <b>974.40</b>	1.11

## Station de ravitaillement mobile

Pour le ravitaillement de carburant : Homologuée ADR.

Gazole, GNR et fioul domestique.

- Capacité : 450 litres.
- Cuve en polyéthylène simple paroi, traitement anti-UV.
- Pompe à palettes, avec by-pass intégré 12 V, débit : 35 l/min.
- Pistolet automatique avec raccord tournant.
- Flexible de refoulement DN 19 : L : 4 m.
- Câble de raccordement avec pince crocodile : L : 3 m.
- Event double pressurisé, jauge de niveau.
- Vanne de sécurité entre la citerne et la pompe.
- Clapet de pied avec crépine.
- Interrupteur marche/arrêt.
- Système de protection contre "l'autosiphonage".
- Couvre-cil de protection fermant à clé.
- Peut être manutentionnée pleine.
- Points de levage universels pour manille.
- Dim. : L 1200 x l. 800 x H 912 mm.
- Poids : 45 kg.

• **Garantie :**  
pompe et accessoires 2 ans,  
cuve 5 ans.

**-25%**

~~1425.00<sup>€HT</sup>~~  
**1068.00** €HT  
l'unité  
Franco



Quantité	1
Remise	-25%
Livraison	Franco
€ HT	l'unité
DDEE0882	1425.00 <b>1 068.00</b>

## Bac gerbable

- Fond et parois pleins.
- Capacité : 20 et 45 litres.
- Matière : polypropylène ou polyéthylène haute densité.
- Parois intérieures lisses, facile à nettoyer.
- 2 poignées coquilles.
- 2 porte étiquettes A5 intégrés sur le petit et le grand côté suivant modèle.
- Coloris : gris clair.
- **Conditionnement voir tableau (Cdt par).**
- **Option :**
- **Couvercle de gerbage encastrable.**

A partir de  
~~17.20<sup>€HT</sup>~~  
**13.75** €HT  
l'unité par 20  
Franco



Couvercle encastrable



DDED0890



DDED0895

**-20%**  
Par 20

Capacité (l)	Dim. ext. L x l. x H (mm)	Dim. int. L x l. x H (mm)	Poids (kg)	Cdt par	Réf.	Quantité	Remise	Livraison	€ HT	l'unité	1
20	400 x 300 x 235	355 x 255 x 231	1,5	20	DDED0893	47.20	-20%	Franco			<b>13.70</b>
45	600 x 400 x 235	555 x 355 x 231	2,4	10	DDED0895	24.00					<b>19.20</b>
Couvercle pour bac 400 x 300 mm						20	DDED0938	7.50			<b>6.00</b>
Couvercle pour bac 600 x 400 mm						10	DDED0939	45.00			<b>12.00</b>





### Poteau antichoc

Lors de l'impact, le poteau effectue une inclinaison et absorbe l'énergie délivrée par l'impact.

- Une modularité inégalée pour la transformation, la réparation ou le remplacement.
- Enveloppe en HDPE, polyéthylène de haute densité.
- Structure interne composée d'une tige acier rotative.
- Fixation au sol en 4 points avec platine.
- Dim. : L 200 x H 350 à 1160 mm.
- Résistance aux chocs de 5250 J.
- Coloris : jaune zinc (RAL 1018) et noir graphite (RAL 9011).

A partir de  
~~363.00~~ €HT  
**235.90** €HT  
l'unité  
Franco

**-35%**

Disponible en jaune.  
Consultez votre partenaire  
D-Direct.



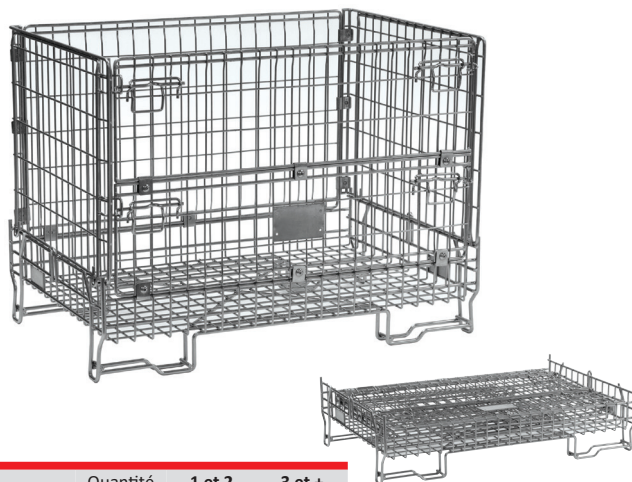
Dim. l. x H (mm)	Réf.	Quantité 1	
		Remise	-35%
		Livraison	Franco
		€ HT	l'unité
200 x 350	DDEJ0418	363.00	235.90
200 x 610	DDEJ0419	444.00	288.60
200 x 870	DDEJ0420	526.00	341.90
200 x 1160	DDEJ0421	618.00	401.70

### Conteneur industrie "Mini - Maxi"

- Charge utile : 800 kg.
- Gerbage statique : 4/1.
- Gerbage dynamique : 1/1.
- Dim. ext. : L 1198 x l. 805 x H 900 mm.
- Dim. int. L 1130 x l. 750 x H 774 mm.
- Hauteur repliée : 305 mm.
- Rackable sur lisses standards 1100-1050-1000 mm.
- Socle et panneaux renforcés.
- Poignées auto-bloquantes.
- 1/2 porte rabattable en façade.
- Préhension : 4 faces.
- Revêtement : électrozingué CR3.
- Poids : 51 kg.

A partir de  
~~378.00~~ €HT  
**264.60** €HT  
l'unité par 3  
Franco

**-30%**  
Par 3



Réf.	Quantité 1 et 2		3 et +	
	Remise	-15%	Remise	-30%
		Livraison	Franco	Franco
		€ HT	l'unité	l'unité
DDEI1070	378.00	321.30	264.60	264.60

### Conteneur IBC

- Capacité : 1050 litres.
- Cuve en polyéthylène haute densité.
- Armature zinguée avec plaque de marquage.
- Palette plastique 3 semelles.
- Bouchon d'ouverture : S106x7 NW150.
- Robinet d'évacuation : S60x6 NW50 avec joint PCP.
- Dim. ext. : L 1200 x l. 1000 x H 1175 mm.
- Poids : 58 kg.

Non homologué : UN.

~~428.00~~ €HT  
**342.40** €HT  
l'unité  
Franco

**-20%**



Réf.	Quantité 1		
	Remise	-20%	
		Livraison	Franco
		€ HT	l'unité
DDEI1153	428.00	342.40	

### Palette perdue en plastique recyclé

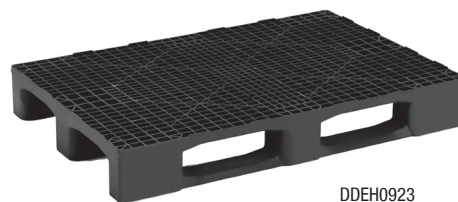
- Modèles : à plots ou à semelles avec rebords.
- Injectée à partir de matières plastiques recyclées.
- Résistante aux acides, solvants, insectes et bactéries.
- Conditionnée par 10 et +.

A partir de  
~~33.60~~ €HT  
**23.50** €HT  
l'unité par 10  
Franco

**-30%**  
Par 10



DDEH0921



DDEH0923

Dim. L x l x H (mm)	Modèle	Charge sur rack dynamique (kg)	Charge statique (kg)	Réf.	Quantité 10 et +		
					Remise	-30%	
					Livraison	Franco	
					€ HT	l'unité	
1200 x 800 x 140	9 plots	-	1000	1500	DDEH0921	33.60	23.50
1200 x 1000 x 140	9 plots	-	1000	1800	DDEH0922	40.40	28.20
1200 x 800 x 150	3 semelles	500	1250	5000	DDEH0923	81.10	56.70
1200 x 1000 x 150	3 semelles	500	1250	5000	DDEH0924	100.00	70.00

### Tableau blanc émaillé

Surface magnétique, effaçable à sec.

- Cadre en aluminium avec angles de sécurité.
- Montage horizontal ou vertical.
- Auget porte marqueur de 300 mm.
- Visserie fournie.
- Dim. hors tout : H 1000 x L 1500 mm.

~~193.00<sup>€HT</sup>~~  
**135.10** €HT  
l'unité  
Franco

**-30%**



Aimants et feutres non fournis.

Réf.	Quantité	Remise	Livraison	€ HT	1	Dont EC*
DDJD0542	1	-30%	Franco	193.00	135.10	1.43

### Table de travail

Table de travail pour les activités en atelier.

- Capacité de charge : jusqu'à 280 kg.
- Idéale pour l'emballage, l'assemblage, le tri, la préparation des commandes etc.
- Hauteur adaptée à votre position de travail.
- Structure en acier très robuste.
- Traitement époxy bleu RAL 5005 et gris RAL 7035.
- Hauteur : 1020 mm.
- Plateau en mélaminé blanc de 22 mm.
- Livrée avec semelles métalliques.
- Montage très facile.
- Garantie : 3 ans.

A partir de  
~~354.00<sup>€HT</sup>~~  
**230.10** €HT  
l'unité  
Franco

**-35%**



Dim. plateaux L x P (mm)	Réf.	Quantité	Remise	Livraison	€ HT	1	Dont EC*
1600 x 800	DDDA0801	1	-35%	Franco	354.00	230.10	4.47
2000 x 800	DDDA0803	1	-35%	Franco	423.00	274.90	5.64

### Tendeur à batterie

Pour feuilard PP et PET.

Entièrement automatique, une seule manoeuvre pour effectuer un cerclage.

Écran tactile numérique, intuitif.

- Taille de feuilard : 13 - 16 mm de large / 0,6 - 1,2 mm d'épaisseur.
- Batterie rechargeable : BOSCH 18 V - 5 Ah.
- Temps de chargement batterie : 90 minutes.
- Cycle / Charge : jusqu'à 860.
- Force de tension de la machine : 5000 N.
- Temps de scellement : 1.1 - 1.3 s.
- Dim . : L 300 x l. 150 x H 140 mm.
- Poids avec batterie : 3,5 kg.
- Livré avec chargeur et batterie.

~~2800.00<sup>€HT</sup>~~  
**2100.00** €HT  
l'unité  
Franco

**N**  
Nouveauté

**-25%**



Réf.	Quantité	Remise	Livraison	€ HT	1	Dont EC*
DDFD0454	1	-25%	Franco	2800.00	2100.00	

### Table d'emballage

• Charge : 1200 kg.

- Composée de :  
2 niveaux P 800 mm  
- Charge par niveau : 400 kg.  
2 niveaux P 400 mm  
- Charge par niveau : 200 kg.
- Plateau aggloméré brut.
- Dim. :  
L 2000 x l. 800 x H 1970 mm.
- Hauteur de travail : 970 mm.
- Niveaux réglables au pas de 50 mm.
- Finition : montants et lisses galvanisés.
- Poids : 110 kg.

**-10%**

**N**  
Nouveauté

~~730.00<sup>€HT</sup>~~  
**657.00** €HT  
l'unité  
Franco



Réf.	Quantité	Remise	Livraison	€ HT	1	Dont EC*
DDFA0151	1	-10%	Franco	730.00	657.00	







### Palette de rétention

Permet de véhiculer ou stocker des produits sur rétention.

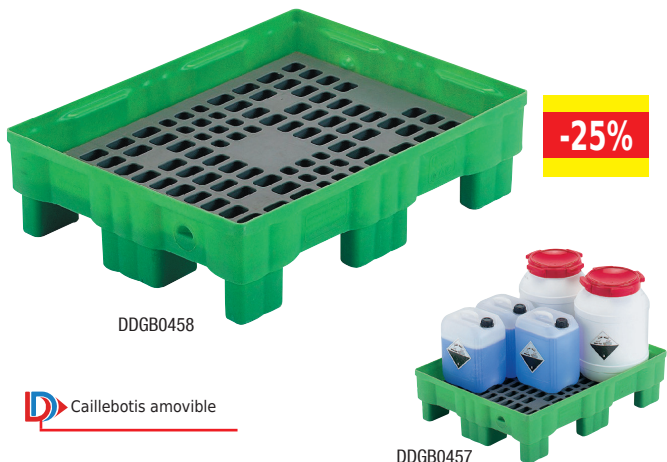
• Volume de rétention : 70 et 150 litres.

- Charge maxi : 500 kg.
- 100 % polyéthylène.
- Palette à plots et plancher supérieur ajouré.
- Plancher clipsable amovible.
- Conseillé pour manutention répétée.
- Préhension 4 côtés.

Coloris :

- DDGB0457 : Bac vert. Caillebotis : noir.
- DDGB0458 : Bac vert. Caillebotis : brun/rouge.

A partir de  
~~190.00~~<sup>€HT</sup>  
**142.50** €HT  
l'unité  
Franco



**-25%**

Caillebotis amovible

Dim. hors tout L x l. x H (mm)	Volume de rétention (l)	Poids (kg)	Réf.	Quantité 1	
				Remise	-25%
860 x 660 x 230	70	8,3	DDGB0457	€ HT	l'unité
1250 x 850 x 230	150	16	DDGB0458	<del>190.00</del>	<b>142.50</b>
				<del>289.00</del>	<b>216.70</b>

### Bac de rétention

Avec caillebotis en acier galvanisé.

• Capacité de rétention de 240 à 1100 litres.

- Bac de rétention : 1, 2, 4 fûts ou 1 IBC.
- En polyéthylène haute densité recyclé régénéré.
- Stabilisé : U.V.
- Manutention à vide par transpalette ou chariot élévateur.
- Coloris : Noir.

A partir de  
~~339.00~~<sup>€HT</sup>  
**237.30** €HT  
l'unité  
Franco



**-30%**



Capacité de fûts	Dim. hors tout L x l. x H (mm)	Volume de rétention (l)	Charge statique (kg)	Poids (kg)	Réf.	Quantité 1	
						Remise	-25%
1 fût	930 x 750 x 560	240	250	20	DDGB0434	€ HT	l'unité
2 fûts	1300 x 700 x 560	300	500	25	DDGB0435	<del>420.00</del>	<b>294.00</b>
4 fûts	1290 x 1290 x 470	475	1000	35	DDGB0436	<del>631.00</del>	<b>441.70</b>
1 IBC	1300 x 1300 x 900	1100	1500	68	DDGB0437	<del>1250.00</del>	<b>875.00</b>

### Barrière de parking 3 pieds

Rabattable et indéformable.

- Embases moulées en fonte.
- Tube acier : Ø 50 x 2 mm, traité antirouille.
- Pied central en tube carré.
- 2 bandes rouges de repérage.
- Fermeture serrure à clé (2 clés fournies).
- Dim. : L 970 x P 435 x H 435 mm.
- Fixations fournies.



**-20%**

### Poteau de signalisation flexible

Poteau flexible sur son montant avec mémoire de forme.

- Matière : polyuréthane orange.
- 3 bandes réfléchissantes haute luminosité.
- Dim. : Ø 80 x H 800 mm.
- Semelle de fixation renforcée Ø 200 mm.
- Fixation au sol par 3 chevilles, non fournies.

~~187.00~~<sup>€HT</sup>  
**149.60** €HT  
l'unité  
Franco



~~41.90~~<sup>€HT</sup>  
**31.40** €HT  
l'unité par 4  
Franco

**-25%**  
Par 4

### Corbeille Zéno - 60 L

À poser ou à fixer, idéale pour les espaces verts.

- Capacité : 60 L.
- Dim. : Ø 400 x H 1000 mm.
- Structure et tête en acier poudré anti-UV, anti-corrosion.
- Lattes en bois de campbre : Ep. 20 mm.
- Seau intérieur en acier galvanisé avec 2 poignées et 1 anse.
- Serrure à clé triangulaire.
- 2 ouvertures frontales réduites limitant l'introduction d'objets volumineux.
- Coloris : Bois/Gris manganèse.

~~371.00~~<sup>€HT</sup>  
**296.80** €HT  
l'unité  
Franco



**-20%**

Réf.	Quantité 1	
	Remise	-20%
DDJF0605	€ HT	l'unité
	<del>187.00</del>	<b>149.60</b>

Réf.	Quantité 1 à 3		4 et +	
	Remise	-10%	-25%	
DDJF1329	€ HT	l'unité	l'unité	
	<del>41.90</del>	<b>37.70</b>	<b>31.40</b>	

Réf.	Quantité 1	
	Remise	-20%
DDGI1245	€ HT	l'unité
	<del>371.00</del>	<b>296.80</b>

## Aspirateur eau et poussière

- Capacité : 30 litres.
- Puissance maxi : 1400 W.
- Débit d'air : 120 m³/h - Dépression : 1900 mmH2O.
- Longueur de câble : 8,5 m - Tension : 220/240 V.
- Niveau de pression sonore : 76 db(A).
- Dim. L 365 x l. 330 x H 740 mm.
- Filtre HEPA.
- Flexible d'aspiration 2,5 m.
- 2 tubes rallonge chromés.
- Soufflage et back flow.
- Poids à vide : 9,5 kg.
- Livré avec kit accessoires Ø 36 mm.
- Equipé d'une prise pour outil électroportatif.
- **Garantie : 1 an pièces.**

709.00<sup>€HT</sup>  
**389.90** €HT  
l'unité  
Franco

-45%



Quantité	1
Remise	-45%
Livraison	Franco
€ HT	l'unité
DDID0481	709.00 <b>389.90</b>

## Aspirateur eau et poussière

- Capacité : 62 litres.
- Moteurs 2 étages.
- Puissance maxi : 2400 W.
- Débit d'air : 420 m³/h - Dépression : 2470 mmH2O.
- Longueur de câble : 8.5 mètres - Tension : 220/240 V.
- Niveau de pression sonore : 74 db(A).
- Dim. L 540 x l. 480 x H 880 mm.
- Poids à vide : 21 kg.
- Livré avec kit accessoires Ø 38 mm.
- **Garantie : 2 ans pièces.**

873.00<sup>€HT</sup>  
**523.80** €HT  
l'unité  
Franco

-40%



Quantité	1
Remise	-40%
Livraison	Franco
€ HT	l'unité
DDID0471	873.00 <b>523.80</b>

## Groupe électrogène

Essence sans plomb.

- Technologie INVERTER.
- Moteur professionnel Pramac.
- Sécurité niveau d'huile.
- Protections: Court circuit, surcharge, overvoltage et surchauffe.
- Couplage possible.
- **Garantie : 2 ans pièces.**

1415.00<sup>€HT</sup>  
**1061.00** €HT  
l'unité  
Franco

-25%

DDDL1151

- Démarrage électrique.
- Super insonorisé.
- **POWER RUSH** + 50% de puissance en + au démarrage.
- 2 prises Schuko 230 V 16 A + USB.
- Puissance maxi : 3,3 Kw.
- Autonomie : 6,3 h.
- Réservoir : 10 l.
- Cylindrée : 212 cm³.
- Dim. : L 601 x l. 458 x H 522 mm.
- Poids : 49,5 kg.



**OFFRE SPÉCIALE**  
1 bidon d'huile offert\*



\* valeur : 12,10 € HT

Quantité	1
Remise	-25%
Livraison	Franco
€ HT	l'unité
DDDL1151	1415.00 <b>1061.00</b>

## Bobine ouate blanche micro gaufré collé - 100 % Fibres recyclées

Agree contact alimentaire.

Très résistante et très absorbante.

- Qualité : Micro gaufré collé.
- 2 plis de 19 g/m².
- Type 550 formats : 210 x 230 mm.
- Poids de la bobine : 1 kg.

Conditionnée par :

- Lot de 24 bobines.
- Palette de 100 lots de 2 bobines.



-30%  
à la palette

Quantité	12 lots de 2	Palette de 100 lots de 2	A partir de
Remise	-10%	-30%	7.30 <sup>€HT</sup>
Livraison	Franco	Franco	5.10 €HT
€ HT	la bobine	la bobine	la bobine par 200
DDIA0261	9.30 <b>8.30</b>	<b>5.10</b>	<b>Franco</b>

## Bobine essuyage orangée 100% fibres recyclées

ECOLABEL

- Bobine gaufrée de 800 formats.
- Absorption optimale :
- Feuille 2 plis de 20 g/m².
- Dim. feuille : 210 x 300 mm.
- Diamètre bobine : Ø 230 mm.
- Poids : 2 kg.

Conditionnée par :

- Lot de 10 bobines.
- Palette de 80 bobines.



-30%  
à la palette

Quantité	Lot de 10	Palette de 80	A partir de
Remise	-10%	-30%	10.00 <sup>€HT</sup>
Livraison	Franco	Franco	7.00 €HT
€ HT	la bobine	la bobine	La bobine par 80
DDIA0259	12.30 <b>11.00</b>	<b>7.00</b>	<b>Franco</b>





### Sweat haute visibilité "LONG LIFE"

Certifié GRS : 90% du sweat en polyester recyclé.  
EN ISO 20471 (2013) + A1 (2016).

- Coupe ajustée.
  - Chaud et confortable.
  - Durée de vie prolongée : maille Cordura® sur les zones les plus exposées à l'usure.
  - Col camionneur avec bande de propreté et mentonnière.
  - Dos protège-reins.
  - Bandes rétroréfléchissantes microbilles segmentées RETHIOTEX® thermocollées.
  - Tailles : S à 3XL.
- Panachage des tailles possibles.

A partir de  
~~81.70~~ €HT  
**53.10** €HT  
l'unité par 10  
Franco

**-35%**  
Par 10



Coloris	Réf.	Quantité	
		1 à 9	10 et +
		Remise	-35%
		Livraison	Franco
		€ HT	l'unité
Jaune/Marine	DDHE0665	<del>81.70</del>	<b>53.10</b>
Orange/Marine	DDHE0666	<del>81.70</del>	<b>53.10</b>

### Servante d'atelier Racing équipée de 184 outils

5 tiroirs équipés d'une composition d'outils pour 2 tiroirs.

- Charge maxi : 350 kg.
- Charge maxi par tiroir : 30 kg.
- Plan de travail en polypropylène avec règle graduée de 50 cm.
- Ouverture individuelle et totale des tiroirs.
- Système de fermeture centralisée par serrure latérale.
- Glissière à roulements à billes.
- Perforations normalisées pour fixation d'accessoires.
- Tapis mousse dans chaque tiroir.
- Double poignée de manoeuvre intégrée au plateau.
- 4 roues robustes Ø 125 mm dont 2 directionnelles avec frein.
- Dim. avec roues : L 720 x l. 460 x H 975 mm.
- Poids : 57.5 ka.

**N**  
Nouveauté

~~1159.00~~ €HT  
**695.00** €HT  
l'unité  
Franco

**-40%**



Nbre de tiroirs	Nbre x H tiroirs (mm)	Réf.	Quantité		Dont Eco*
			1	1	
			Remise	-40%	
			Livraison	Franco	
			€ HT	l'unité	
5	3 x 55 + 1 x 130 + 1 x 280	DDDM2293	<del>1159.00</del>	<b>695.00</b>	1.72

### Blouson bicolore "AUTHENTIC"

- Tissu : 60 % coton, 40 % polyester croisé - 300 g/m².
- Empiècements et éléments renforcés : en Oxford imperméable résistant 900D - 100 % polyester - 245 g/m².
- Col montant. Fermeture à glissière sous patte.
- Poches poitrines à soufflets et rabats.
- Ouverture pour kit mains-libres.
- Poche poitrine intérieure.
- Poches basses repose-main.
- Poignets resserrables par pattes auto-agrippantes.
- Dos long, patte d'accrochage, jeu de surpiqûres.

~~61.70~~ €HT  
**43.10** €HT  
l'unité  
Franco

**-30%**



### Pantalon bicolore "AUTHENTIC"

- Tissu : 60 % coton, 40 % polyester croisé - 300 g/m².
- Empiècements et éléments renforcés : en Oxford imperméable résistant 900D - 100 % polyester - 245 g/m².
- Ceinture resserrable par pattes élastiquées.
- Poches western avec 1 poche ticket. 2 poches zippées.
- Poches genouillères en Oxford résistant 900D.
- Dos : 2 poches semi-flottantes.
- Renfort bas de jambe, entrejambe devant et dos.
- Triple piqûres.



### Ceinture porte-outils

- En croute de cuir à 2 compartiments.
- Ceinture synthétique avec boucle détachable et réglable rapidement.
- Dim. : 200 x 200 x 40 mm
- Poids : 260 gr.
- Conditionnement par 4.

~~34.30~~ €HT  
**27.40** €HT  
l'unité par 4  
Franco

**-20%**  
Par 4



Coloris	Tailles	Réf.	Quantité	
			1	1
			Remise	-30%
			Livraison	Franco
			€ HT	l'unité
Gris nuit/Noir	2 à 7	DDHD0716	<del>61.70</del>	<b>43.10</b>
Bleu foncé/Noir	2 à 7	DDHD0717	<del>61.70</del>	<b>43.10</b>
Blanc/Noir	2 à 7	DDHD0718	<del>61.70</del>	<b>43.10</b>
Kaki/Gris nuit	2 à 7	DDHD0719	<del>61.70</del>	<b>43.10</b>
Taupe/Noir	2 à 7	DDHD0720	<del>61.70</del>	<b>43.10</b>

Coloris	Tailles	Réf.	Quantité	
			1	1
			Remise	-30%
			Livraison	Franco
			€ HT	l'unité
Gris nuit/Noir	38 à 60	DDHD0723	<del>61.70</del>	<b>43.10</b>
Bleu foncé/Noir	38 à 60	DDHD0724	<del>61.70</del>	<b>43.10</b>
Blanc/Noir	36 à 54	DDHD0725	<del>61.70</del>	<b>43.10</b>
Kaki/Gris nuit	38 à 60	DDHD0726	<del>61.70</del>	<b>43.10</b>
Taupe/Noir	38 à 60	DDHD0727	<del>61.70</del>	<b>43.10</b>

Réf.	Quantité	
	4	1
	Remise	-20%
	Livraison	Franco
	€ HT	l'unité
DDDP1517	<del>34.30</del>	<b>27.40</b>

## Épandeur composite

Utilisation avec du sel sec : Norme NF EN 16-811-11.  
Granulométrie < 5 mm. Contenance : 35 L.

- Châssis composite.
- Trémie en polyéthylène anti-corrosion.
- Réglage du débit par manette.
- Épandage : jusqu'à 4 m.
- Guidon acier inox réglable et béquille escamotable.
- Limiteur d'épandage ajustable.
- Roues pneumatiques profil neige.
- Poids : 10 kg.

## Lame chasse neige mobile

- Cadre en acier peint époxy rouge.
- Dim. plateau acier inox réglable : l. 735 x H 390 mm.
- Dim. hors-tout : L 1110 x l. 735 x H 900 mm.
- Guidon avec 2 manchons PVC.
- Moyeu à rouleaux.
- Roues gonflables avec pneumatique profil neige.
- Poids : 12 kg.
- Livré non-monté.

**OFFRE SPÉCIALE**

2 Produits achetés  
sur la page

1 pelle offerte\*

\* valeur : 24 € HT



593.00<sup>€HT</sup>  
**415.10** €HT  
Franco



390.00<sup>€HT</sup>  
**273.00** €HT  
Franco

Quantité	1
Remise	-30%
Livraison	Franco
€ HT	l'unité
DDJF1336	593.00
	<b>415.10</b>

**-30%**

Quantité	1
Remise	-30%
Livraison	Franco
€ HT	l'unité
DDJF1037	390.00
	<b>273.00</b>

**-30%**

## Bac à sel ou à sable haute résistance

Avec ou sans passage de fourches et avec ou sans ouverture d'écoulement.  
Contenance : 200 litres.

- Matériau composite, polyester fibre de verre inaltérable.
- Si passage de fourches. Entraxe : 360 mm.
- Ouverture couvercle 100°.
- Crochet de fermeture inox pouvant recevoir un cadenas.
- Empilable sur couvercle par 2 bacs chargés.
- Coloris : bac gris, couvercle orange.
- Garantie 10 ans.

A partir de  
~~413.00<sup>€HT</sup>~~  
**309.70** €HT  
Franco



DDJF1338

Dim. L x l x H (mm)	Ouverture d'écoulement	Passage de fourches	Poids (kg)	Réf.	Quantité 1	
					Remise	Livraison
890 x 600 x 640	Sans	Sans	11,3	DDJF1338	413.00	309.70
890 x 600 x 640	Avec	Sans	12,5	DDJF1339	540.00	405.00
890 x 600 x 690	Sans	Avec	12,8	DDJF1340	531.00	398.20
890 x 600 x 690	Avec	Avec	14	DDJF1341	591.00	443.20

**-25%**

**CATALOGUE GRATUIT**  
548 pages  
11 000 références

**2023**

Plus de 11 000 références sont à découvrir dans le catalogue général.  
Le Franco relatif à certains produits ne concerne que les livraisons en France Continentale.